



www.prem.com.co



PROYECTOS, EQUIPOS Y MONTAJES
INDUSTRIALES

TANQUES

EQUIPOS INDUSTRIALES

ACCESORIOS

ESTRUCTURAS

DISEÑOS Y PLANOS

Quienes somos?



Prem Industria

Es una empresa de fabricación de equipos y tanques de almacenamiento, montaje de tuberías, estructuras, fachadas, cubiertas, diseño y construcción de proyectos llave en mano y gran cantidad de soluciones para la industria petro-química.



Tanques

Tanques diarios Horizontales para equipo motorizado, calderas y generadores



Norma: UL-142 Vr 9, NFPA 30

Capacidad: Desde 70 gal hasta 1000 gal con o sin dique

Presión: Atmosférica

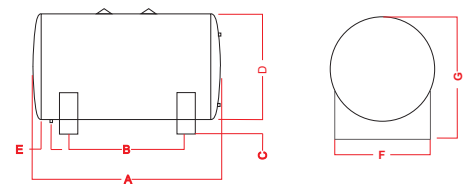
Material: Acero al carbón ASTM A36

Acabados: tricapa NACE

Pruebas: Insp visual, Tintas P, RX, Hidrostatica

Notas: Color seleccionado por el cliente, se entrega el dossier de construcción del tanque con la trazabilidad, pueden hacerse modificaciones especiales a los tamaños establecidos

CAPACIDAD		A	B	C	D	E	F	G	ESPESOR	PRESION	TIPO DE
Litros	Galones								mm	Psj	CABEZAS
250	70	915	610	310	610	80	537	1070	6	atm	semiplanas
450	120	1830	1525	310	610	80	537	1070	6	atm	semiplanas
1000	250	1830	1424	320	813	100	715	1283	6	atm	semiplanas
1590	420	1524	914	350	1220	120	1074	1720	6	atm	semiplanas
2000	550	1830	1220	350	1220	120	1074	1720	6	atm	semiplanas
3800	1000	1830	1015	340	1630	120	1434	2120	6	atm	semiplanas



Tanques diarios Horizontales UL142 capacidad mediana sin dique



Norma: UL-142 Vr 9, NFPA 30

Capacidad: Desde 1200 gal hasta 21,000 gal con o sin dique

Presión: Atmosférica

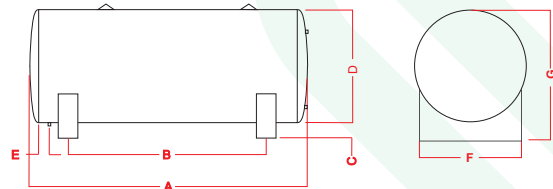
Material: Acero al carbón ASTM A36

Acabados: imprimante epoxico

Pruebas: Insp visual, Tintas P, RX, Hidrostatica

Notas: Color seleccionado por el cliente, se entrega el dossier de construcción del tanque con la trazabilidad, pueden hacerse modificaciones especiales a los tamaños establecidos

CAPACIDAD		A	B	C	D	E	F	G	ESPESOR	PRESION	TIPO DE
Litros	Galones								mm	Psj	CABEZAS
5690	1500	2745	1930	340	1630	120	1434	2120	6	atm	semiplanas
7500	2000	3048	2134	350	1828	120	1609	2328	6	atm	semiplanas
11000	3000	3965	3000	360	1930	120	1698	2440	6	atm	semiplanas
15000	4000	5185	4220	360	1930	120	1698	2440	6	atm	semiplanas
19000	5000	5185	4085	370	2200	150	1936	2720	6	atm	semiplanas
30000	8000	6405	5155	380	2500	150	2200	3030	6	atm	semiplanas
38000	10000	7930	6680	380	2500	150	2200	3030	6	atm	semiplanas
57000	15000	11900	10650	380	2500	150	2200	3030	6	atm	semiplanas
80000	21000	11000	9476	390	3048	150	2682	3588	6	atm	semiplanas



Tanques

Tanques diarios Horizontales capacidad mediana con dique al 110% de capacidad



Norma: UL-142 Vr 9, NFPA 30

Capacidad: Desde 1200 gal hasta 21,000 gal con o sin dique

Presión: Atmosférica

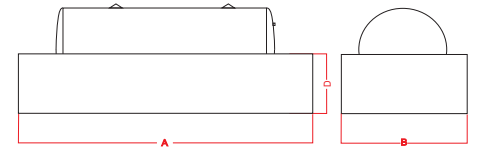
Material: Acero al carbón ASTM A36

Acabados: imprimante epoxico

Pruebas: Insp visual, Tintas P, RX, Hidrostatica

Notas: Color seleccionado por el cliente, se entrega el dossier de construcción del tanque con la trazabilidad, pueden hacerse modificaciones especiales a los tamaños establecidos

CAPACIDAD		A	B	C	D	E	F	G	ESPESOR	PRESION	TIPO DE CABEZAS
Litros	Galones								mm	Psi	
5690	1500	2745	1930	340	1630	120	1434	2120	6	atm	semiplanas
7500	2000	3048	2134	350	1828	120	1609	2328	6	atm	semiplanas
11000	3000	3965	3000	360	1930	120	1698	2440	6	atm	semiplanas
15000	4000	5185	4220	360	1930	120	1698	2440	6	atm	semiplanas
19000	5000	5185	4085	370	2200	150	1936	2720	6	atm	semiplanas
30000	8000	6405	5155	380	2500	150	2200	3030	6	atm	semiplanas
38000	10000	7930	6680	380	2500	150	2200	3030	6	atm	semiplanas
57000	15000	11900	10650	380	2500	150	2200	3030	6	atm	semiplanas
80000	21000	11000	9476	390	3048	150	2682	3588	6	atm	semiplanas



Tanques de almacenamiento de combustible, horizontales sobre skyd petrolero



Norma: UL-142 Vr 9, NFPA 30

Capacidad: Desde 1200 gal hasta 21,000 gal con o sin dique

Presión: Atmosférica

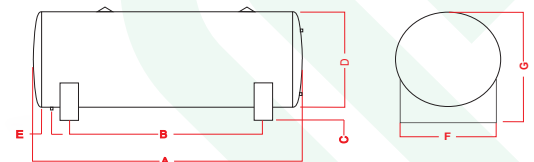
Material: Acero al carbón ASTM A36

Acabados: imprimante epoxico y aldjalsjdlaksdj

Pruebas: Insp visual, Tintas P, RX, Hidrostatica

Notas: Color seleccionado por el cliente, se entrega el dossier de construcción del tanque con la trazabilidad, pueden hacerse modificaciones especiales a los tamaños establecidos

CAPACIDAD		A	B	C	D	E	F	G	ESPESOR	PRESION	TIPO DE CABEZAS
Litros	Galones								mm	Psi	
5690	1500	2745	1930	340	1630	120	1434	2120	6	atm	semiplanas
7500	2000	3048	2134	350	1828	120	1609	2328	6	atm	semiplanas
11000	3000	3965	3000	360	1930	120	1698	2440	6	atm	semiplanas
15000	4000	5185	4220	360	1930	120	1698	2440	6	atm	semiplanas
19000	5000	5185	4085	370	2200	150	1936	2720	6	atm	semiplanas
30000	8000	6405	5155	380	2500	150	2200	3030	6	atm	semiplanas
38000	10000	7930	6680	380	2500	150	2200	3030	6	atm	semiplanas
57000	15000	11900	10650	380	2500	150	2200	3030	6	atm	semiplanas
80000	21000	11000	9476	390	3048	150	2682	3588	6	atm	semiplanas



Tanques

Tanques a presión para Gases GLP



Norma: ASME VIII Div 2. NTC 3853

Capacidad: Capacidad desde 250 gal hasta 20,000 gal

Presion: hasta 250 PSI

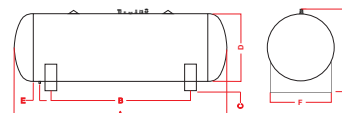
Material: Acero al carbon ASTM A36

Acabados: imprimante expoxico

Pruebas: Insp visual, Tintas P, RX, Hidrostática

Notas: los tanques Glp cumplen con todas normas establecidas vigentes ademas se entrega un dossier que contiene toda la información técnica de su construcción.

CAPACIDAD		A	B	C	D	E	F	G	ESPESOR	PRESION	TIPO DE
Litros	Galones								mm	Psi	CABEZAS
1000	250	1880	1034	200	915	100	863	1235	6	250	Emiesfericas
2000	500	2420	1404	200	1066	100	1020	1386	8	250	Emiesfericas
3800	1000	3950	2850	200	1200	100	1150	1520	8	250	Emiesfericas
7500	2000	5230	3860	200	1500	100	1400	1820	8	250	Emiesfericas
11000	3000	7660	6300	200	1500	100	1400	1820	8	250	Emiesfericas
15000	4000	7800	6200	200	1750	100	1520	2070	9	250	Emiesfericas
19000	5000	9420	7800	200	1750	100	1520	2070	9	250	Emiesfericas
30000	8000	9640	7620	200	2200	100	2000	2520	10	250	Emiesfericas



Tanques a presión para AIRE COMPRIMIDO



Norma: ASME VIII Div 2. NTC 3853

Capacidad: Capacidad desde 24 gal hasta 800 gal

Presion: hasta 250 PSI

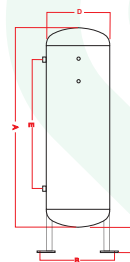
Material: Acero al carbon ASTM A36

Acabados: imprimante expoxico

Pruebas: Insp visual, Tintas P, RX, Hidrostática

Notas: Los tanques de aire cumplen con todas normas establecidas vigentes ademas se entrega un dossier que contiene toda la información técnica de su construcción.

CAPACIDAD		A	B	C	D	E	ESPESOR	PRESION	TIPO DE
Litros	Galones						mm	Psi	CABEZAS
90	24	1160	400	230	350	360	4,7	230	Emiesfericas
150	40	1190	500	230	450	390	4,7	230	Emiesfericas
250	70	1540	550	230	500	740	4,7	230	Emiesfericas
350	90	1800	600	230	550	1000	4,7	230	Emiesfericas
500	130	1920	650	230	600	1120	6	230	Emiesfericas
900	230	2170	850	230	800	1370	6	230	Emiesfericas
1000	270	2265	850	230	800	1465	6	230	Emiesfericas
2000	530	2375	1150	230	1100	1575	8	230	Emiesfericas
3000	800	2705	1300	230	1250	1905	8	230	Emiesfericas



Tanques

Tanques API de almacenamiento de combustibles, agua o productos químicos



Norma: API 650, API 12F

Capacidad: Desde 170 BBL hasta 27000 BBL

Presión: Atmosférica

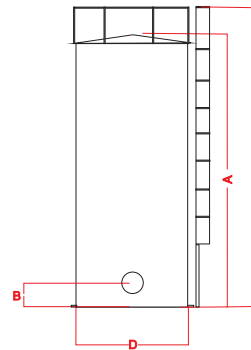
Material: Acero al carbón ASTM A36

Acabados: imprimante epoxico

Pruebas: Insp visual, Tintas P, RX, Hidrostática

Notas: Con escalera, baranda y protección guardahombre, boquillas de venteo normativas, entrada y salida de producto, anillo perimetral de 2,5", señalizado según solicitud

CAPACIDAD		A	B	C	D	MANHOLE	ESPESOR FONDO	ESPESOR CUERPO	PRESION
Galones	BBL								
7140	170	3660	590	4560	3050	20"	9	6	atm
10500	250	5500	590	6400	3050	20"	9	6	atm
17640	420	9200	590	10100	3050	20"	9	6	atm
21000	500	12000	590	12900	3050	20"	9	6	atm
31500	750	12000	590	12900	3500	20"	9	6	atm
39900	950	9200	590	10100	4500	20"	9	6	atm
46200	1100	11000	590	11900	4500	20"	9	6	atm
67200	1600	9200	590	10100	6100	20"	9	6	atm
84000	2000	11000	590	11900	6100	20"	9	6	atm
113400	2700	14500	590	15400	6100	20"	9	6	atm



Tanques

Tanques en acero inoxidable para industria alimentaria



Norma: API 650 y ASME VIII

Capacidad: Desde 1500 gal hasta 10,000 gal

Presión: 14 PSI

Material: Acero inoxidable 304 y 316L

Acabados: Pulido Brillante

Pruebas: Insp visual, Tintas P, RX, Hidrostática

Notas: Tanques para almacenamiento de aceites, biodiesel, metanol, metilato y líquidos en reacción. con serpentín de calentamiento con vapor. manhole y boquillas según solicitud



Tanques cuadrados



Norma: API 650 y ASME VIII

Capacidad: Desde 1500 gal hasta 18,000 gal

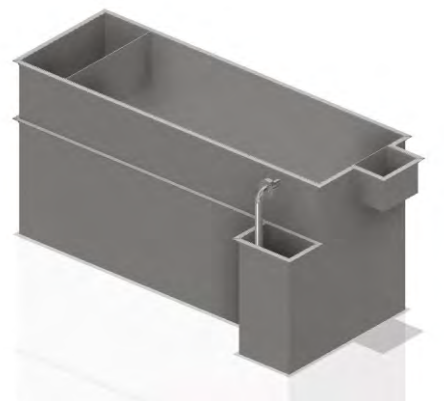
Presión: Atmosferica

Material: Acero inoxidable 304 y 316L

Acabados: Pulido Brillante

Pruebas: Insp visual, Tintas, hidrostática

Notas: Tanques para almacenamiento de lixiviados y fluidos que requieren decantación o separación de sólidos, cuenta con baffles para separación y 2 compartimentos de limpios



Tanques

Tanques sebadores de bombas



Norma: API 12F y UL-142

Capacidad: 30, 50, 80, 100, 250 gal

Presión: Atmosférica

Material: Acero al carbón ASTM A 36

Acabados: epóxico

Pruebas: Insp visual, Tintas Penetrantes

Notas: Tanques para sebadore de bombas, utilizados también para descarga final de mangueras de carrotanques, reservorio y recuperadores de fondos.



Tanques condensado de vapor con y sin bombas



Norma: API 12F y ASME VIII

Capacidad: 100, 250, 500 gal

Presión: Atmosférica

Material: Acero al carbón ASTM A 36

Acabados: Epóxico

Pruebas: Insp visual, Tintas P, RX, Hidrostática

Notas: Tanques para recuperacion de condensado, con 6mm de espesor mínimo, mirilla de control, y boquillas de salida entrada de condensado, venteo, retorno y recirculación.



Tanques

Isotanques con estructura de contenedor para transporte de sustancias químicas



Norma: ASME VIII Div 1, NTC 4532

Capacidad: 3000 gal a 6800 gal

Presión: Atmosférica

Material: Acero al carbón ASTM A 36 o inoxidable 304, 316L

Acabados: inoxidable brillante

Pruebas: Insp visual, Tintas P, RX, Hidrostática

Notas: Tanques utilizado en el transporte de sustancias en buques y acopio en plantas industriales. se instala en estructura de container para soportar cargue



Equipos Industriales

Filtros tipo manga para aceites y Biodiesel con chaqueta de calentamiento

Norma:

Capacidad: 20, 40, 34, 68 litros

Presión: 150 Psi

Material: Acero inoxidable 304 y 316L

Acabados: Brillante

Pruebas: Insp visual, Tintas P, RX, Hidrostatica

Notas: Filtros utilizados en procesos de refinación de aceites y biodiesel, cuentan con sistema de medición de presión, entrada y salida de producto y pueden tener chaqueta de calentamiento con vapor.



Filtro manga
34 Lt



Filtro manga de 34 con
sistema de calentamiento
con vapor (chauqueta)



Filtro manga
20 Lt
Conexiones NPT

Equipos Industriales

Calderas desde 10 BHP hasta 150 BHP



Norma: ASME VIII

Capacidad: 30, 50, 80, 100, 150 BHP

Presión: 150 Psi

Material: Acero Carbón

Acabados: Aislamiento termico

Pruebas: Insp visual, Tintas P, RX, Hidrostatica

Notas: Calderas horizontales y verticales piro-tubulares



TANQUES

EQUIPOS INDUSTRIALES

ACCESORIOS

ESTRUCTURAS

DISEÑOS Y PLANOS

Equipos Industriales

Fabricacion y reparacion calderas desde 30 BHP hasta 150 BHP



TANQUES

EQUIPOS INDUSTRIALES

ACCESORIOS

ESTRUCTURAS

DISEÑOS Y PLANOS

Equipos Industriales

Unidad integrada de bombeo, despacho y recibo (bomba centrífuga individual)



Norma: ASME B 31

Capacidad: hasta 40 m3h

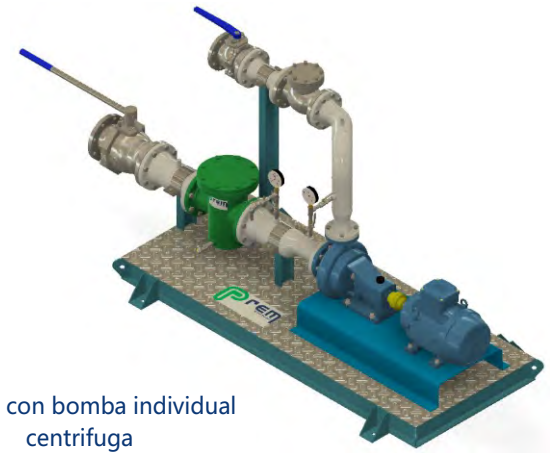
Presión: A150 Psi

Material: Acero al carbón ASTM A 53

Acabados: epoxico

Pruebas: RX, Hidrostatica

Notas: Sistema de bombeo integrado con bomba individual adecuado para recibo, despacho y transporte de combustible, agua y fluidos con densidad baja.



Unidad con bomba individual centrífuga 6x4

Economizador para calderas



Ciclon de material particulado



Norma: ASME B 31
Capacidad: hasta 40 m3h
Presión: Atmosferica
Material: Acero al carbón ASTM A 53
Acabados: epoxico
Pruebas: RX, Hidrostatica
Notas: ciclon para material particulado en caldera



Marmitas industriales



Norma: ASME VIII
Capacidad: hasta de 75 hasta 600 lt
Presión: Atmosferica
Material: Acero inoxidable
Acabados: satinado
Pruebas: RX, Hidrostatica
Notas: Marmitas industriales fijas y basculantes de vapor



Equipos Industriales

Chimeneas para calderas y equipos termicos



Norma: ASME B 31

Capacidad: hasta 60 m³h

Presión: ATM Psi

Material: Acero al carbón ASTM A 53

Acabados: alta temperatura

Pruebas: Visual, tintas

Notas: Chimeneas desde 8 hasta 32 pulgadas



Unidad integrada para proceso industrial



Norma:

Capacidad: 10 a 50 m³/h

Presión: 150 Psi

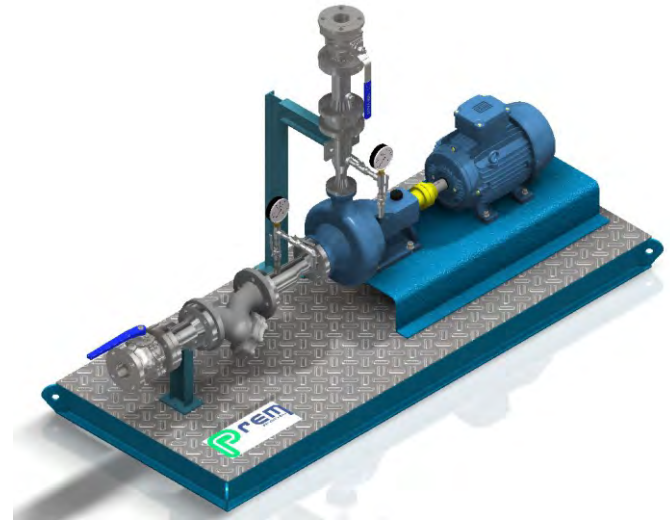
Material: Inoxidable 304 y 316L

Acabados: Brillante

Pruebas: Insp visual, RX, Hidrostática

Notas: Unidad integrada de bombeo para proceso industrial, recibo, despacho, trasporte de fluido en general.

Con base metálica que solo requiere instalación en piso viene con todo incluido, empaques, tornillería, soporteria manómetro (lista para anclar). también se vende sin base



Tubería de polipropileno



Equipos Industriales

Filtro prensa para industria alimentaria y otros procesos industriales



Norma:

Capacidad: Segun proceso

Presión: 150 PSI

Material: Acero al carbón ASTM A 53, INOX 304 y 316L

Acabados: Epóxico o inoxidable brillante

Pruebas: Rx

Notas: Instalación de tuberías, bandejas, estructura



Reactor destilador de Alcohol



Montaje de intercambiador calor de placas



Fabricación y montaje eyector de vacío



Equipos Industriales

Manifold para distribución de vapor



Cuerpo en 12" de diametro con una Entrada 6", tres salidas 6" una salida 2"

Norma: ASME B 31, VIII Div 1

Capacidad:

Presión: 150 a 600 Psi

Material: Acero al carbón ASTM A 53

Acabados: Epoxico y con aislamiento térmico en fibra de vidr

Pruebas: Insp visual, Tintas P, RX, Hidrostática

Notas: Manifold de distribución de vapor para procesos industriales desde 150 hasta 600 Psi,

Incluye soportes para anclaje, instrumentación, válvulas de globo, válvulas de seguridad, y tren de condensado, Boquillas con ruanas y soldadura SMAW.

Viene en tamaños de cuerpo desde 4" hasta 20" y 2, 3 o 4 boquillas de suministro desde 1" hasta 8"

schute salida de carbon banda húmeda caldera



Equipos Industriales

Tuberías y trenes de medición para brazos de llenado



Instalación basculante



sistema de calibracion



Equipos Industriales

Filtros canasta 150, 300 PSI



Norma: ASME B 31.3

Capacidad: NA

Presión: 150 a 300 Psi

Material: Acero al carbón ASTM A 106 e inox 304 o 316L

Acabados: Epóxico, inoxidable brillante

Pruebas: Insp visual, Tintas Penetrantes, RX, Hidrostática

Notas: Filtros tipo canasta para succión o descarga de bombas instalados también en líneas de tubería.

El filtro puede tener el diámetro de filtrado (mesh) según solicitud del cliente

Manhole para alta presión



Equipos Industriales

Estaciones reguladoras de vapor 150, 300, 600 PSI

Norma: Normas de control de vapor

Capacidad:

Presión: 150 a 600 Psi

Material: Acero al carbón ASTM A 53

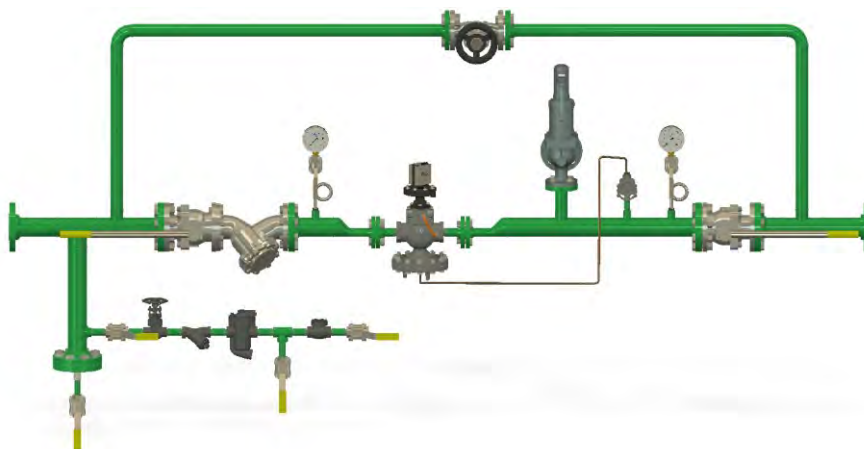
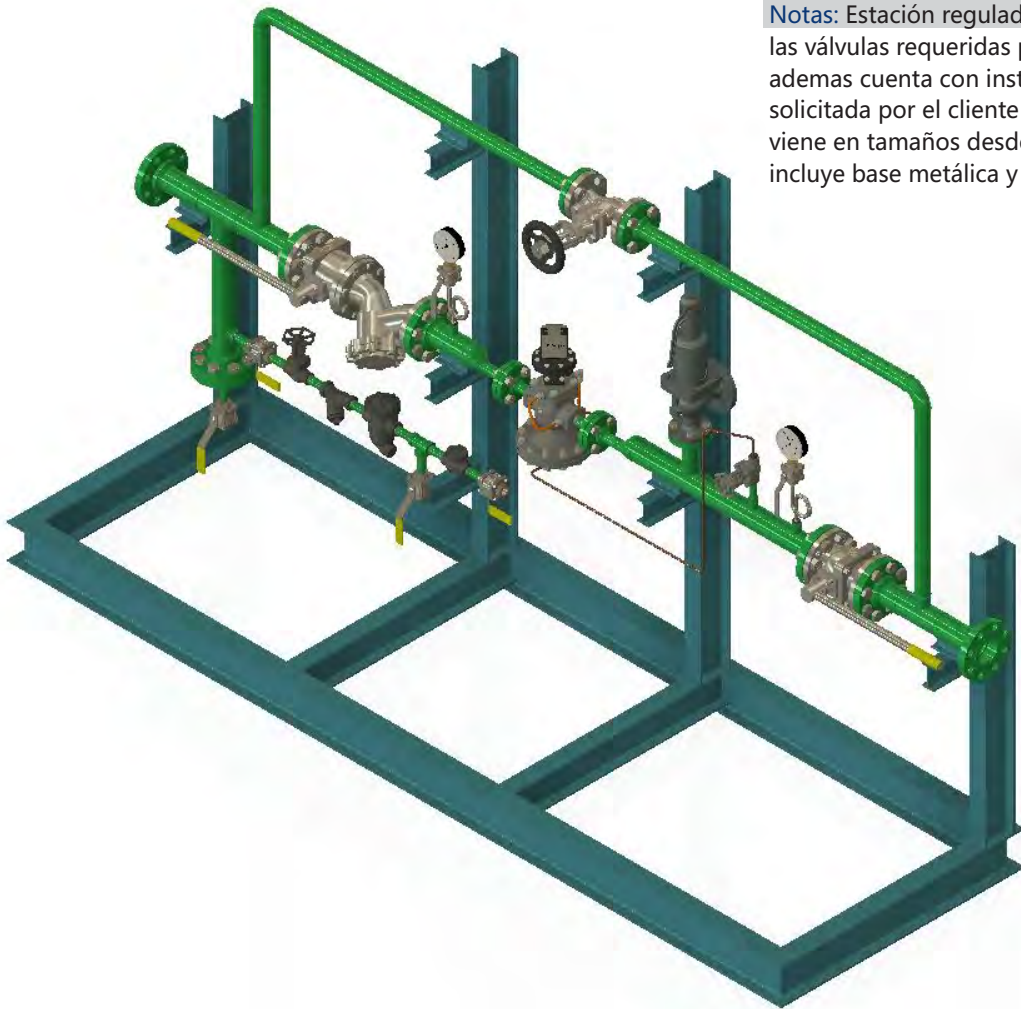
Acabados: Epóxico y con aislamiento térmico en fibra de vidr

Pruebas: Insp visual, Tintas P, RX, Hidrostática

Notas: Estación reguladora de vapor, que cuenta con todas las válvulas requeridas para disminución de vapor de entrada ademas cuenta con instrumentación y válvula piloteada o la solicitada por el cliente

viene en tamaños desde 1" hasta 6"

incluye base metálica y soportería, solo es necesario anclarla



Equipos Industriales

Montaje estructura para tornillo sin fin



Norma:

Capacidad: 1"

Presión: 14 Psi

Material: Acero al carbón ASTM A 53

Acabados: Epoxico

Pruebas: Inspección visual

Notas: se fabrica estructura y montaje del tornillo para tierras.



Tanque y tuberías para sistema de recolección de condensados



Norma:

Capacidad: 8 m3

Presión: 150 a 600 Psi

Material: Acero al carbón ASTM A 53

Acabados: Epoxico

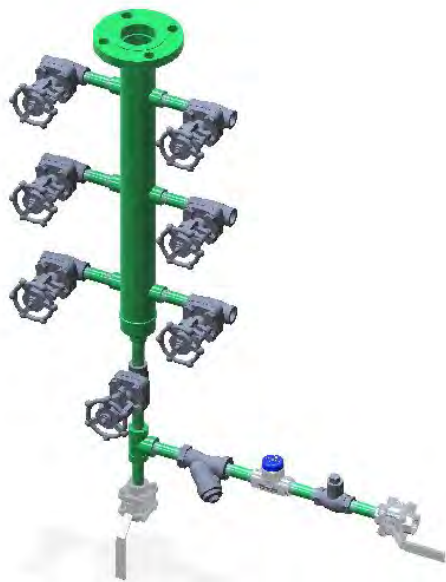
Pruebas: Insp visual, Tintas P

Notas: construcción de tanque y tuberías para sistema de recolección de condensados

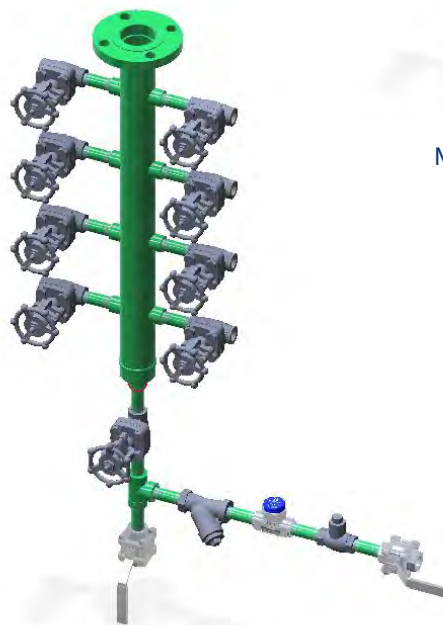
Manifold para distribución de tracing de vapor



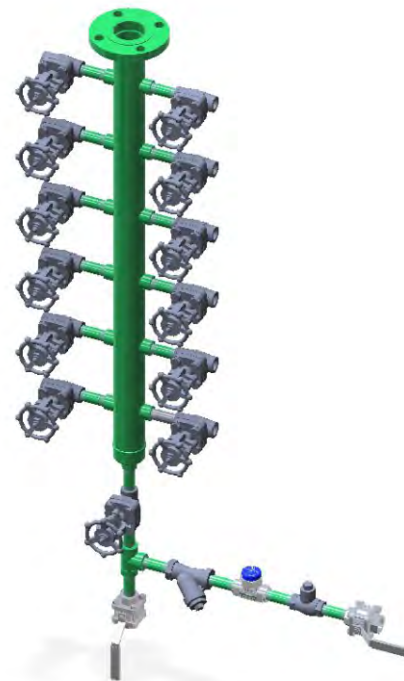
Manifold 4 salidas 1/2



Manifold 6 salidas 1/2



Manifold 8 salidas 1/2



Manifold 12 salidas 1/2

Norma:

Capacidad: 1" a 3"

Presión: 150 a 300Psi

Material: Acero al carbón ASTM A 53

Acabados: Epoxico

Pruebas: visual y rx

Notas: Distribuidor de vapor de tracing desde 1 hasta 3 con salidas de 1/2" desde 4 hasta 12, con tren de condensado instalado y válvula de drenaje

Agitadores de tanques



Norma:

Capacidad: Segun diseño

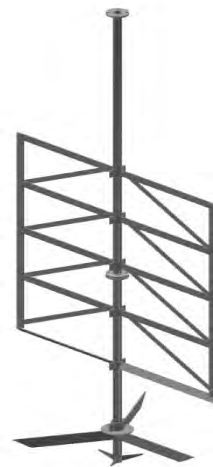
Presión: 150 a 300 Psi

Material: Acero al carbón ASTM A 53 e inoxidable 304 o 316

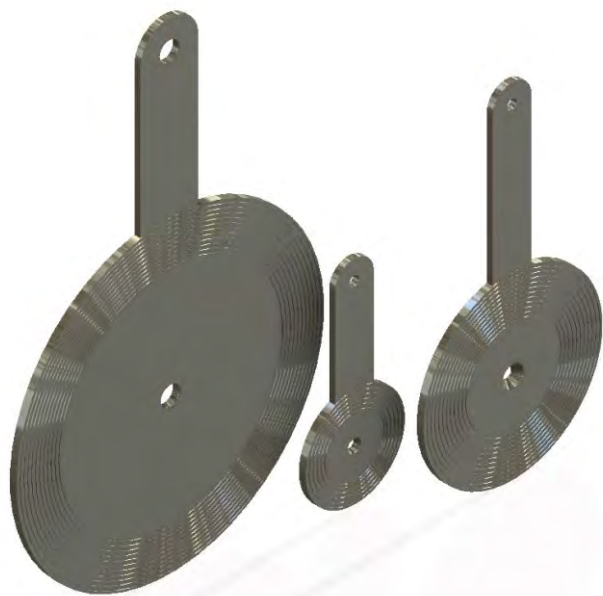
Acabados: brillante

Pruebas:

Notas: Agitadores en diferentes dimensiones y configuracion para productos aceitosos o liquidos



Platinas de orificio



Norma:

Capacidad: 1" hasta 8"

Presión: 150 a 300 Psi

Material: Acero inoxidable 304 o 316L

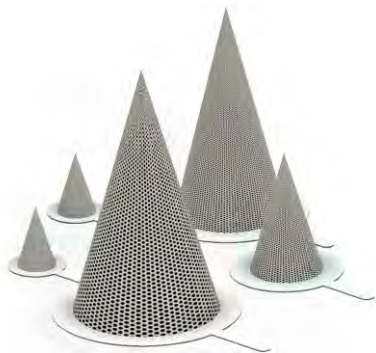
Acabados: Brillante con rf

Pruebas:

Notas: Platina de orificio según especificación, con rf viene para tubería desde 1" hasta 8" y con orificio según solicitud

Accesorios

Filtros temporales (Gorro bruja)



Filtro 2"
150 Lb



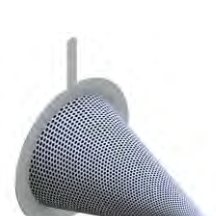
Filtro 3"
150 Lb



Filtro 4"
150 Lb



Filtro 6"
150 Lb



Filtro 8"
150 Lb

Norma:

Capacidad: hasta 8"

Presión: 150 a 300 Psi

Material: Inoxidable 304

Acabados: Brillante

Pruebas: Resistencia

Notas: Filtros temporales gorro de bruja para succión de bombas, con mesh según solicitud del cliente. Soldados en todo el contorno y garantizados para las presiones de trabajo.

Serpentines de calentamiento



Norma:

Capacidad: de 1" hasta 2"

Presión: 150 Psi

Material: Inoxidable 304

Acabados: Brillante

Pruebas: Insp visual, Tintas P, RX, Hidrostatica

Notas: Serpentes sumergibles para calentamiento con vapor

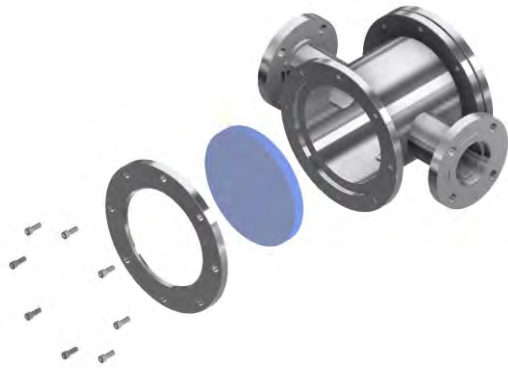
Fabricados en acero inoxidable y con soportería.

Vienen en diámetros de tubería desde 1" hasta 2" y con diámetro de espiral desde 1m hasta 2,5m.

el numero de espirales depende de la solicitud de temperatura



Visores de nivel y paso de fluido



Norma:
 Capacidad: desde 1" hasta 4"
 Presión: 150 Psi
 Material: Acero inoxidable 304 o 316
 Acabados: Brillante
 Pruebas: Insp visual, Tintas P, Hidrostática
 Notas: Mirillas para control y visualización de fluidos Gasolina, aceites, diesel, biodiesel.
 Cuenta con visor desde 4" hasta 8" con vidrio templado de 1" de espesor.
 Viene con 2 y tres salidas para tubería de 1" a 4"



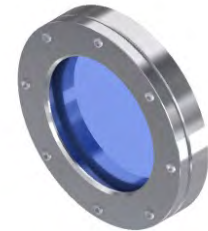
Mirilla 2"
 150 a 300 psi
 2 vías



Mirilla 3"
 150 a 300 psi
 2 vías



Mirilla 3"
 150 a 300 psi
 3 vías



Mirilla para tanques
 150 a 300 psi
 8" de caratula

Mezclador estático para fluidos



Norma:
 Capacidad: 2" hasta 6"
 Presión: 150 Psi
 Material: Acero inoxidable 304 o 316L
 Acabados: Brillante
 Pruebas: Insp visual, Tintas P, Hidrostática
 Notas: Mezclador estático para industria química. cuenta con aspas desmontables diseñadas para garantizar fluides y mejor mezcla



Mezclador
 6" - 150 psi



Mezclador
 4" - 150 psi



Mezclador
 2" - 150 psi



Cuerpo mezclador

Accesorios

Manhole de 18 a 24 pulgadas en INOX Y Acero carbon



Norma: API 650, ASME VIII Div 1

Capacidad: 18 a 32"

Presión: 150 a 300 Psi

Material: Acero al carbón ASTM A 36 inox 304

Acabados: Brillante y expoxico el Acero carbón

Pruebas: Insp visual, Tintas Penetrantes

Notas: Manhole para tanques, incluye manijas y tornillería
tapa y brida rayadas para mayor hermeticidad



Camara para sistema de vacio reactor



Norma: ASME VIII

Capacidad: Desde 2 hasta 36"

Presión: 300 Psi

Material: Acero al carbón ASTM A 36 e INOX 316

Acabados: epoxico

Pruebas: Insp visual, tintas penetrantes

Notas: Camara de vacio para reactor de biodiesel



Sistemas de tubería

Tubería contraincendio



Tubería para calderas



TANQUES

EQUIPOS INDUSTRIALES

ACCESORIOS

ESTRUCTURAS

DISEÑOS Y PLANOS

Sistemas de tubería

Tubería de proceso para combustible



TANQUES

EQUIPOS INDUSTRIALES

ACCESORIOS

ESTRUCTURAS

DISEÑOS Y PLANOS

Sistemas de tubería

Tubería de proceso para combustible



TANQUES

EQUIPOS INDUSTRIALES

ACCESORIOS

ESTRUCTURAS

DISEÑOS Y PLANOS

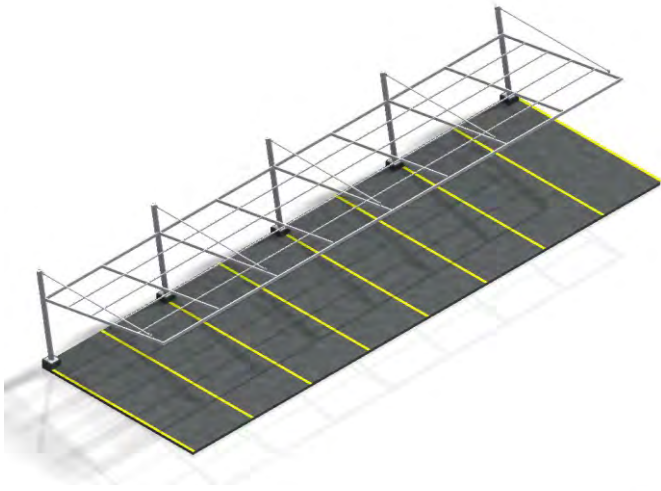
Sistemas de Tuberia

Montajes de tuberia Acero carbon e inox desde 1/2" hasta 32"



Soportes y estructuras

Cubierta parqueadero



Norma: D1.1

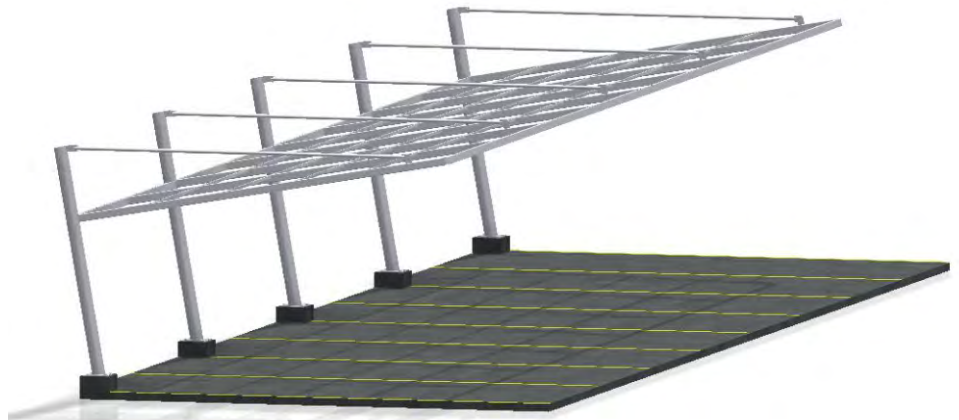
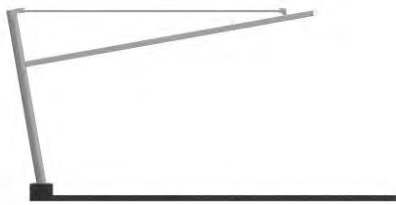
Capacidad:

Material: Acero al carbón ASTM A 53

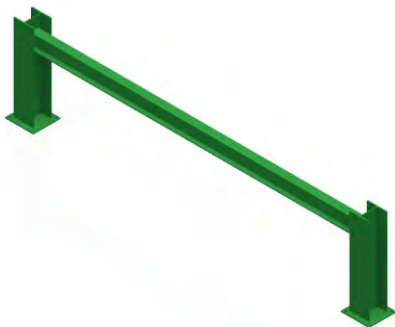
Acabados: Epóxico

Pruebas: Insp visual, Tintas

Notas: cubierta de parqueo desmontable, sin columnas intermedias, para parqueaderos desde 2 hasta 10 unidades vehiculares.



Marco H prefabricados, para tuberías aéreas



Norma: D1.1

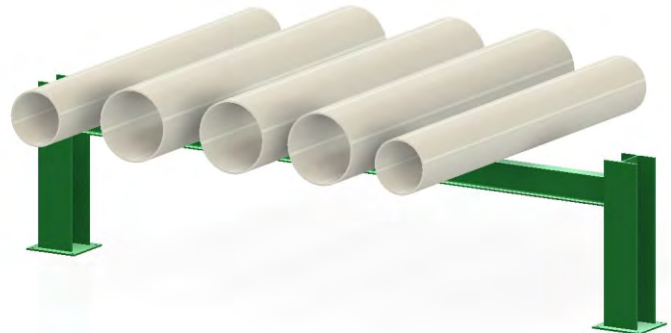
Capacidad: para tubería de 1" hasta 18"

Material: Acero al carbón ASTM A 53

Acabados: Epóxico

Pruebas: Insp visual, Tintas

Notas: Soportes prefabricados para tubería desde 1" hasta 18" fabricados en perfil alma llena HEA e IPE, con platina de anclaje longitud y niveles variable.

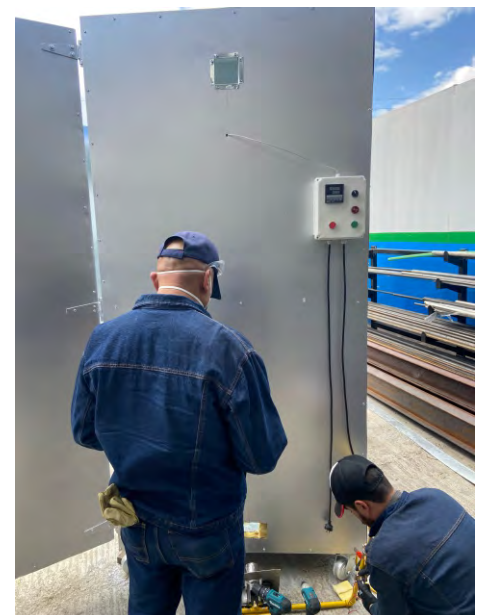


Soportes y estructuras

Cabina para insonorizacion de equipos industriales



Horno para pintura electrostatica



Soportes y estructuras

Pasarelas, escaleras y barandas



Norma: D1.1

Capacidad: indefinida

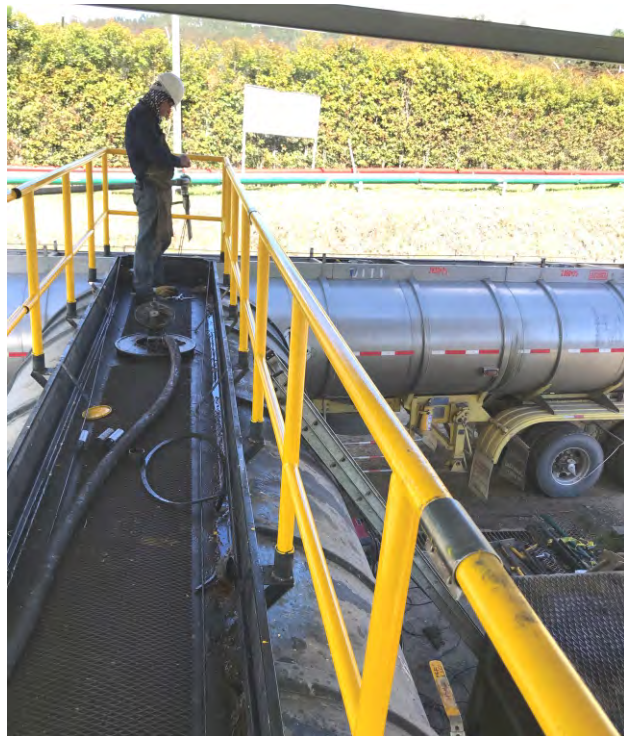
Presión: NA

Material: Acero al carbón ASTM A 36

Acabados: Autoimprimante, expoxico

Pruebas: Insp visual, Tintas.

Notas: Pasarelas y escaleras para la industria construidos con viga IPE, HEA, canal C y barandas en tubo aguas negras Pisos en rejilla galvanizada o expandida



TANQUES

EQUIPOS INDUSTRIALES

ACCESORIOS

ESTRUCTURAS

DISEÑOS Y PLANOS

Soportes y estructuras

Fachadas y cubiertas



Norma: D1.1

Capacidad: 1,5 m hasta 8m

Presión:

Material: Acero al carbón ASTM A 36

Acabados: Pintura electrostática o epóxica

Pruebas: Insp visual, Tintas P,

Notas: Estructuras, cubiertas y fachadas para bodegas.



Soportes y estructuras

Llenaderos y cubiertas de carrotanques



Norma: D1.1

Capacidad: 1.8m Ancho X hasta 8m Largo X 7 m Alto

Presión:

Material: Acero al carbón ASTM A 36

Acabados: Pintura electrostática o epóxica

Pruebas: Inspección visual, Tintas P,

Notas: La estructura de estos llenaderos, viene pre-armada con platinas soldadas, lo que permite fácil instalación en campo y muy poco trabajo en caliente.

Barandas, Escaleras, techo son desmontables puesto que es una estructura pernada puede ser trasladada a otro lugar.



Soportes y estructuras

Montajes especiales



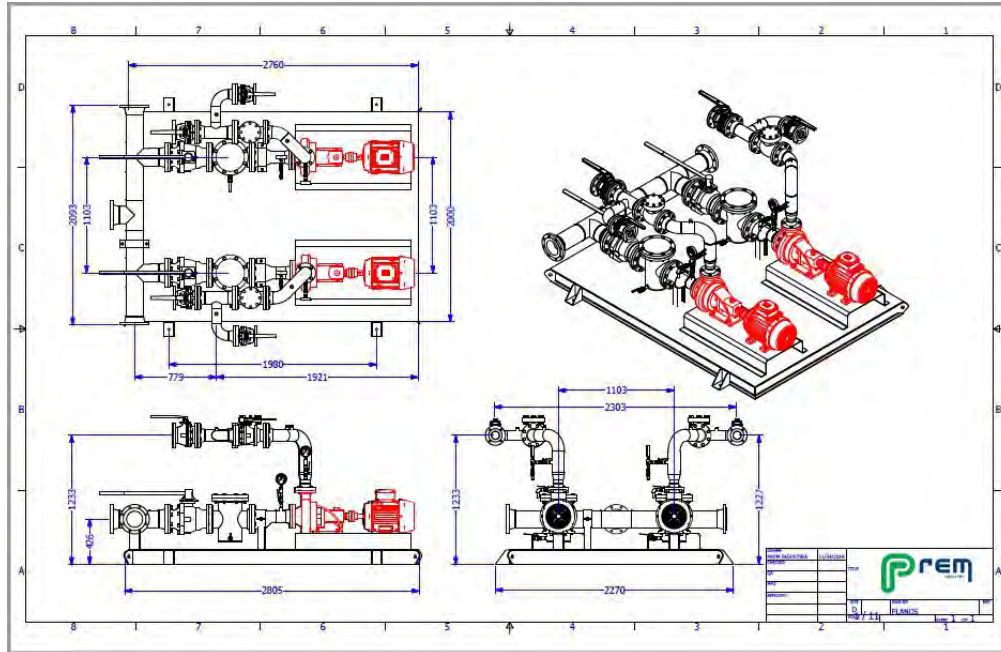
Mantenimiento pintura tanques



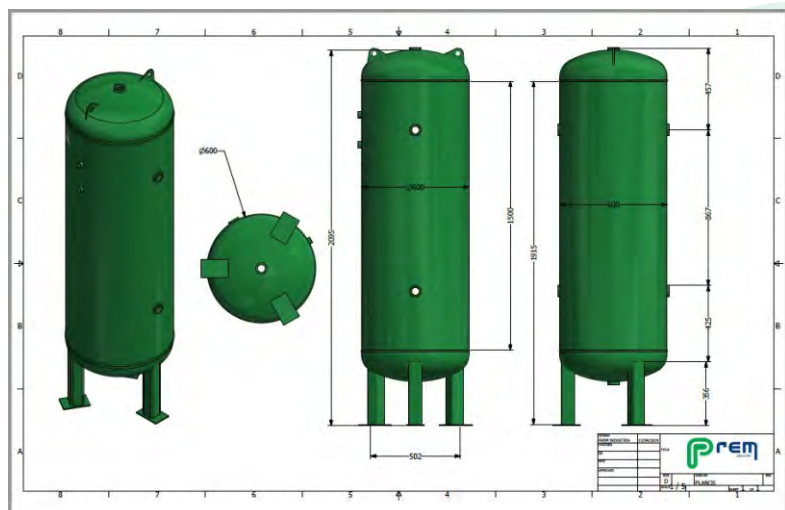
Diseño de equipos, tanques, estructuras y sistemas completos

Norma: API 650, ASME V III, UL 142, D1,1

Todos los equipos vistos están disponibles en diseño y planos de construcción si solo requiere el plano es una opción permitida. Se entregan planos básicos, detalles, modelados 3D, autocad, Listas de materiales, fichas técnicas, memorias de calculo.

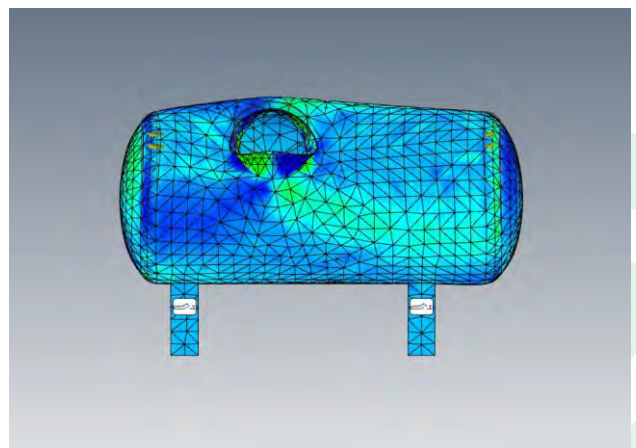
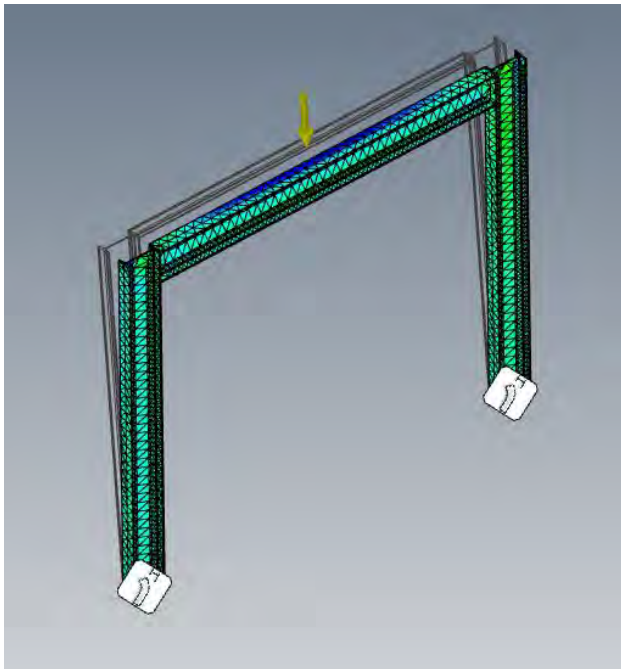
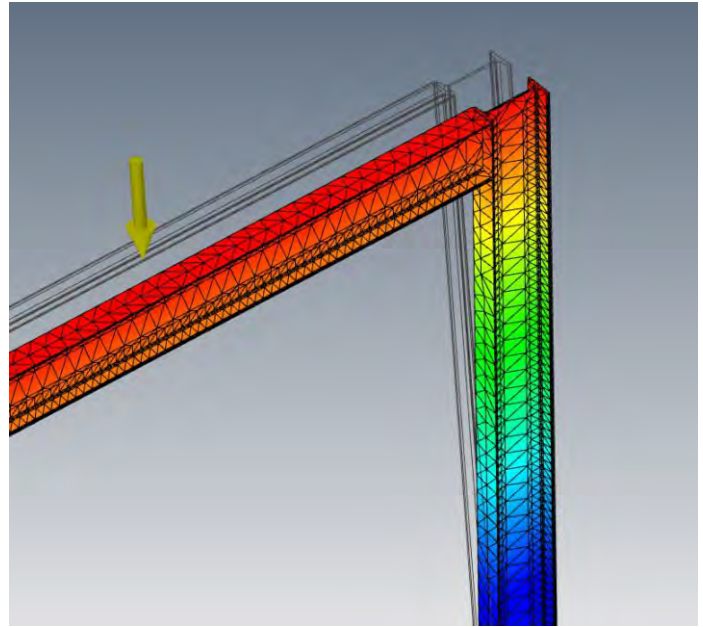
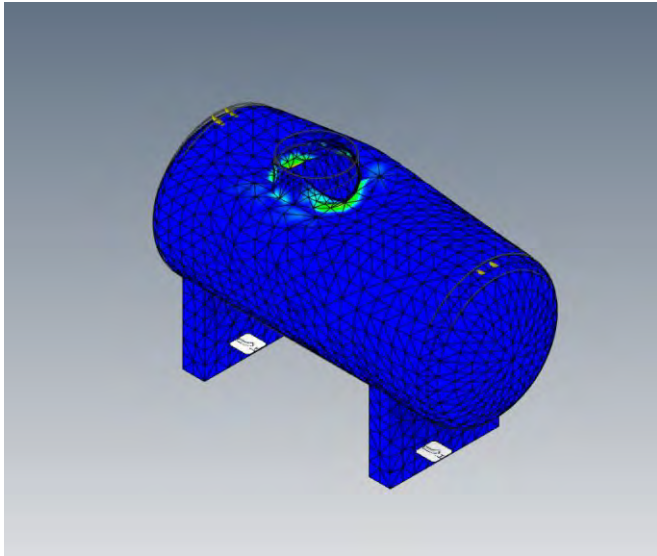


Se realizan levantamientos de planos en campo para plantas ya instaladas, que requieran aplicar estándares de integridad, para lo cual se entrega el levantamiento en modelo 3D idéntico a lo instalado en campo.



Análisis de estrés por elementos finitos

Se realiza análisis por elementos finitos de estructuras y tanques para validación de resistencia y presión





☎ 318 261 8959

✉ servicios@prem.com.co

📍 Calle 12 # 3-32 Factativa

Amplia experiencia dando soluciones rápidas
a su proyecto, equipo y proceso industrial
con la mejor calidad y cumplimiento
de los estándares internacionales